



La industria IMMEX

Luis Aguirre Lang | Presidente

La Industria Global de México

Entorno de la Industria IMMEX

Perspectivas de Crecimiento 2013-2014



Estados
Unidos

1.7 %
2.7 %



Zona
Euro

-0.6 %
0.9 %



Canadá

1.7 %
2.2 %



Japón

2.0 %
1.2 %



India

5.6 %
6.3 %



Brasil

2.5 %
3.2 %



China

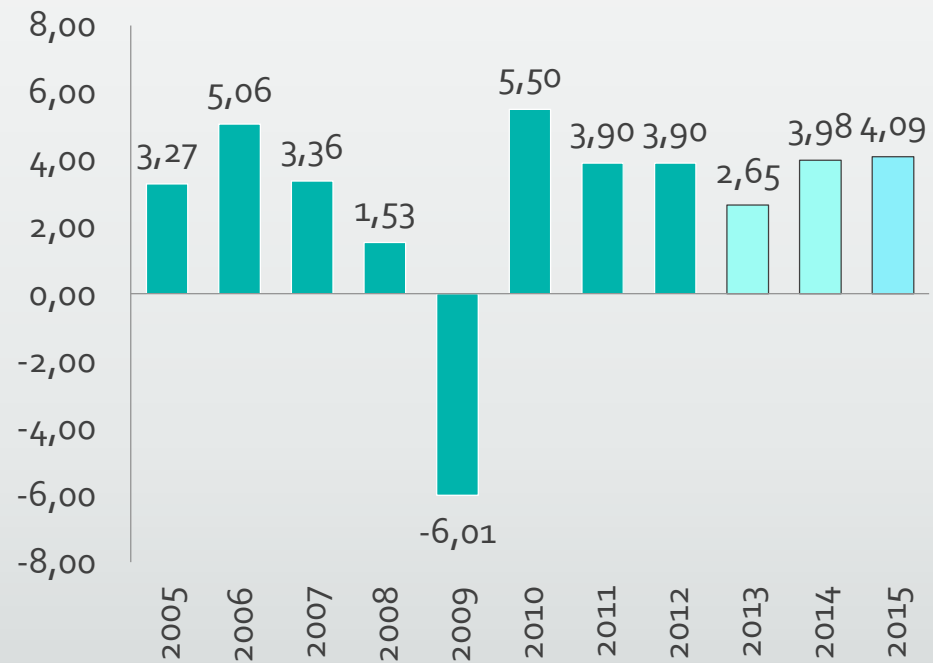
7.8 %
7.7 %

2013 / 2014

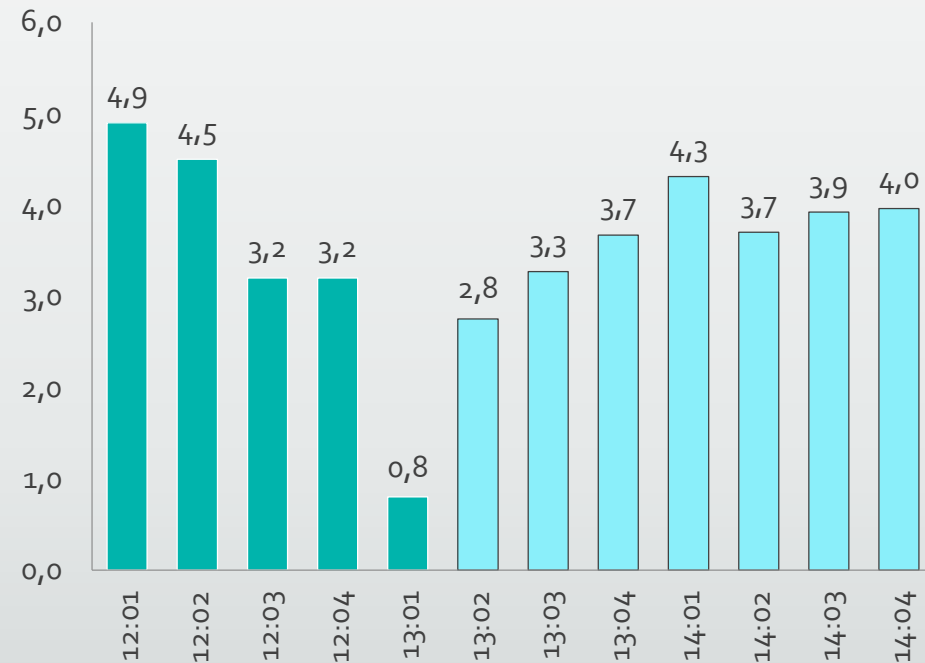
Fuente: International Monetary Fund. World Economic Perspectives. Updated January 2013

Economía Mexicana 2013-2015

Crecimiento del PIB Variación anual %

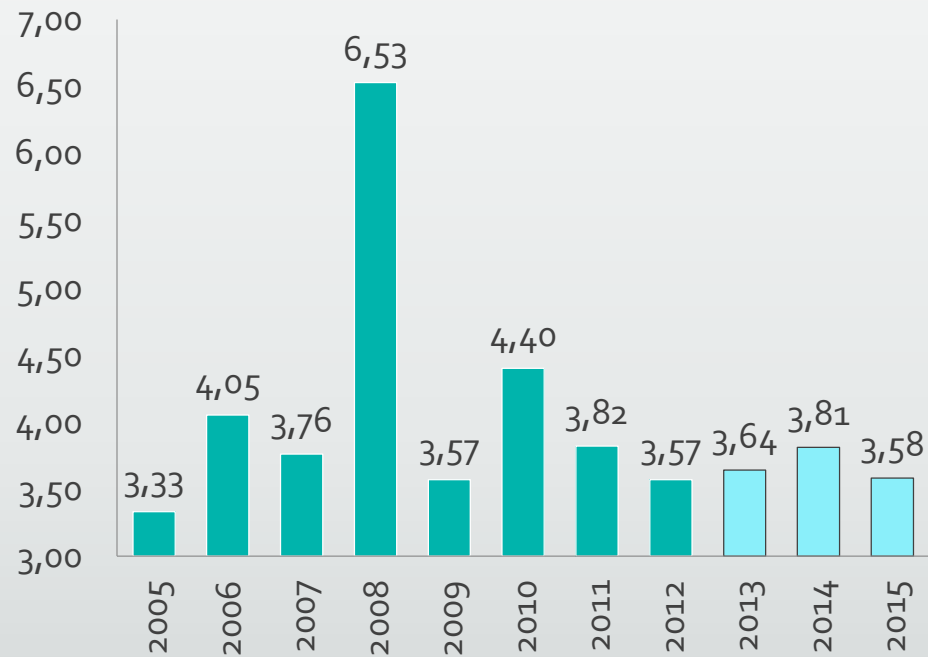


Crecimiento trimestral Variación anual %

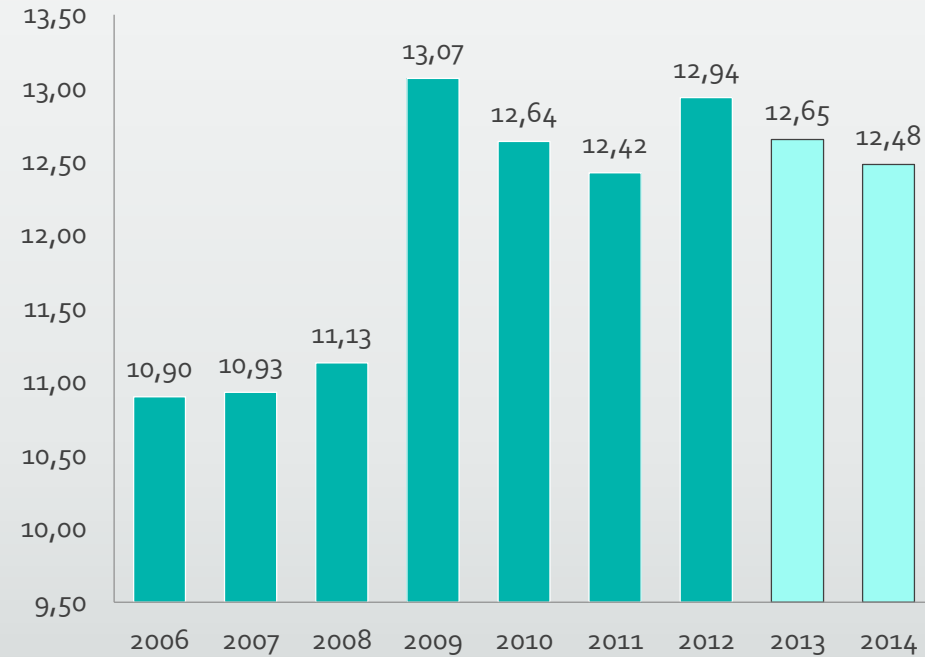


Economía Mexicana 2013-2015

Inflación Anual Anualizada %

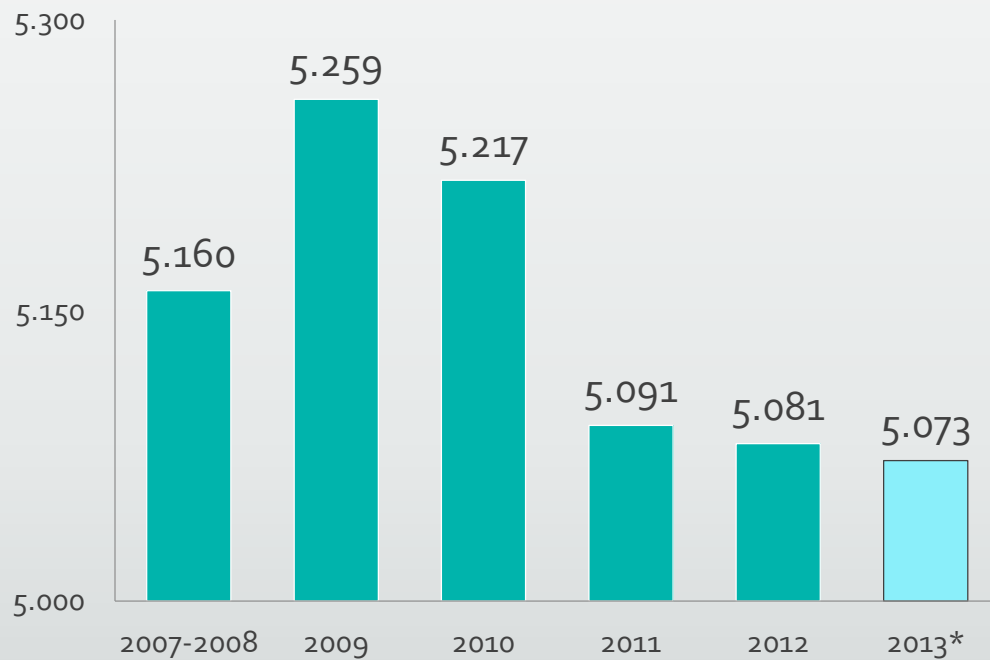


Tipo de cambio promedio Final del periodo pesos por dólar

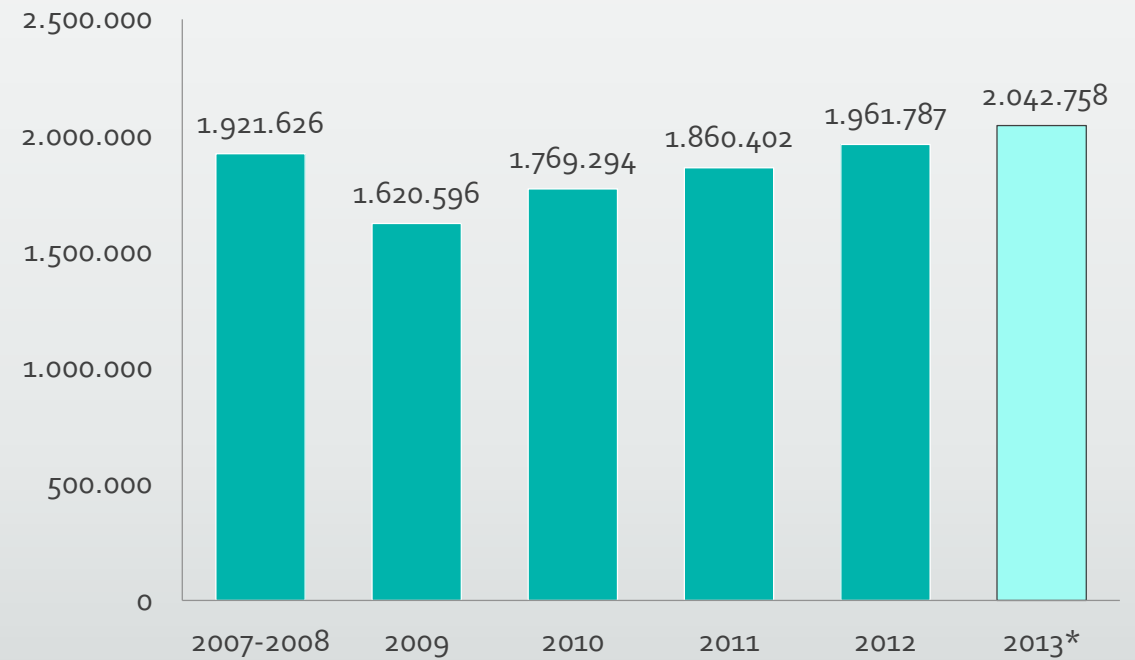


Industria IMMEX

Establecimientos en activo Promedio anual



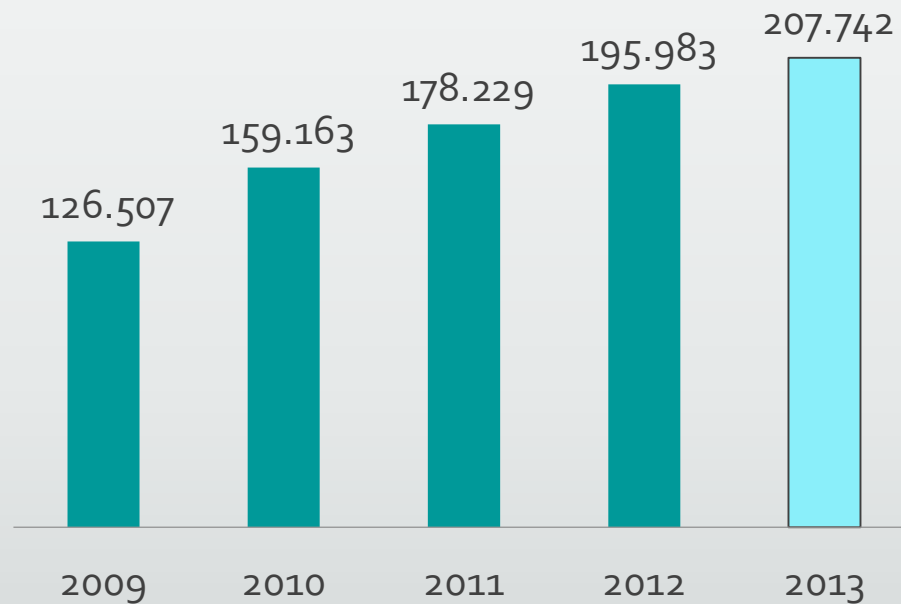
Empleo manufacturero Promedio anual



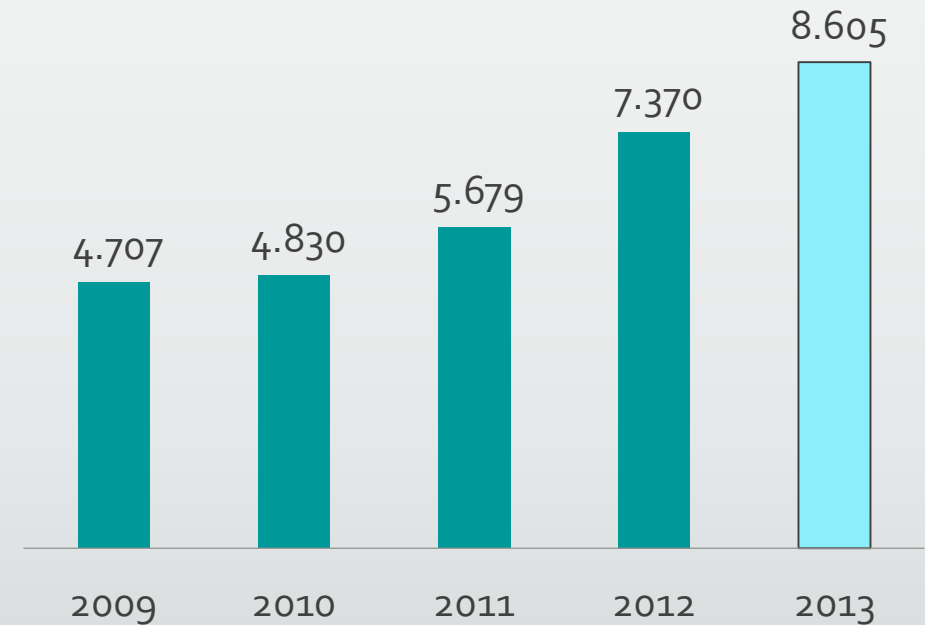
Fuente: INEGI proyecciones Index, para 2013 promedio primer semestre

Industria IMMEX

Exportaciones Millones de dólares

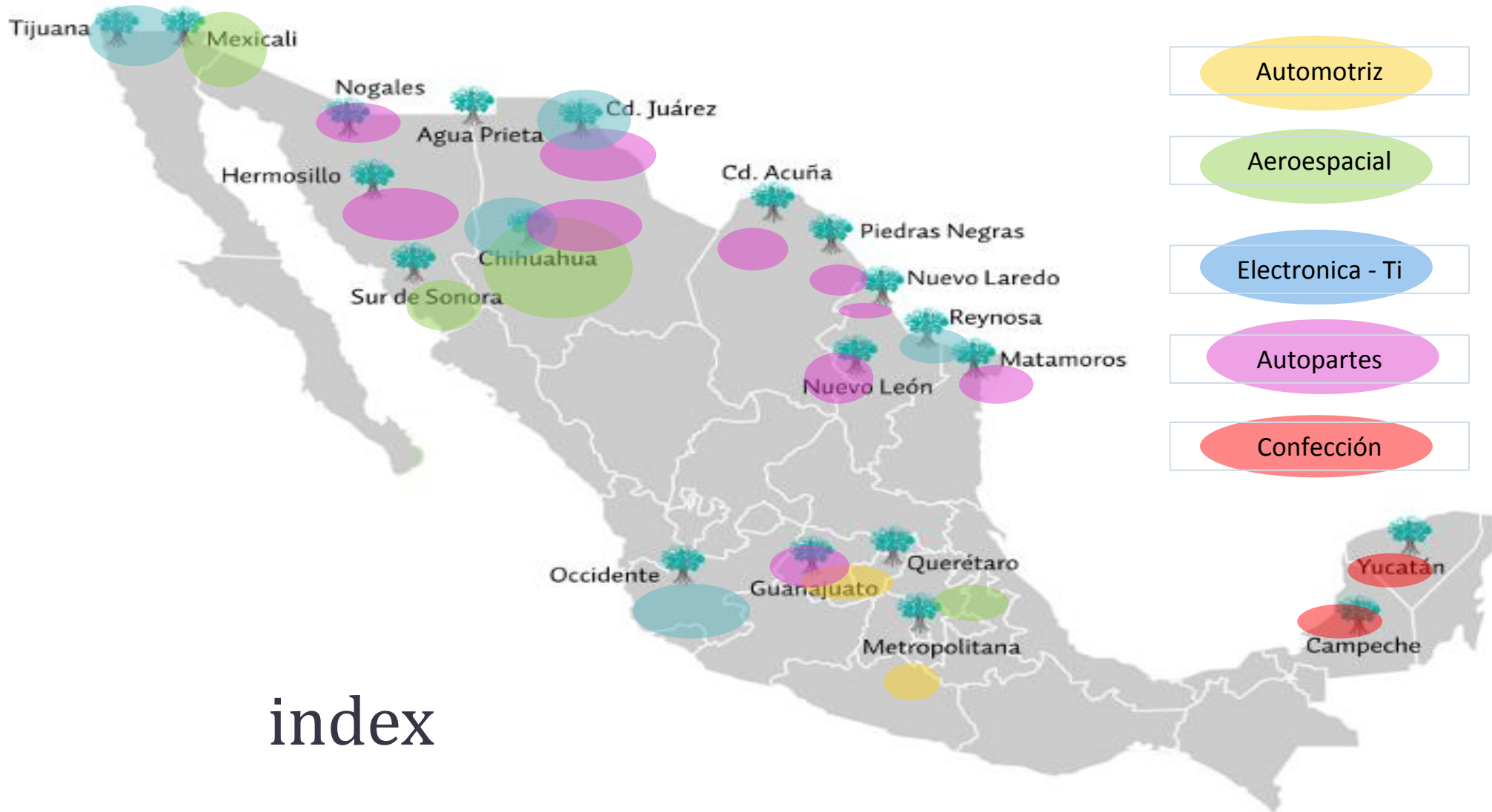


Inversión Extranjera Directa Millones de dólares



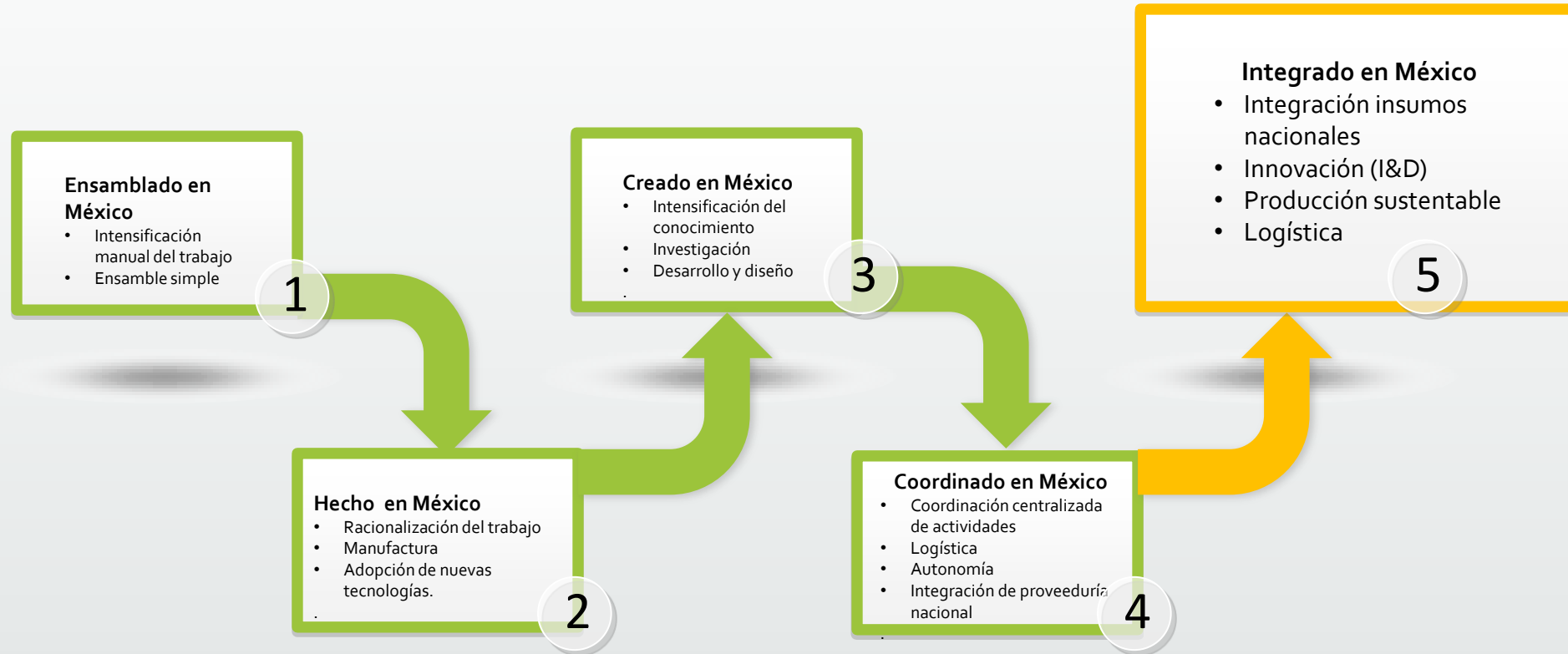
Fuente: AGA proyecciones Index

Exportación manufacturera - Clústeres



index

Generaciones IMMEX



Políticas públicas y competitividad

IMMEX y multiplicadores de competitividad

A large, light blue downward-pointing arrow connects the top header to the central box.

6 POLITICAS PUBLICAS líneas estratégicas

- Certidumbre legal y regulatoria
- Fortalecimiento de cadenas productivas
- Acceso a insumos a costo competitivo
- Formación de capital humano altamente capacitado
- Fortalecimiento de la logística nacional
- Reposicionamiento marca país y promoción de IED

Total Direct Materials Used in the Export Manufacturing Industry per year. Amounts in Thousands of USD

	Chihuahua	Juárez	Others	Total
Total Inputs	\$ 5,227,077	\$ 22,847,575	\$ 1,134,969	\$ 29,209,621
	Chihuahua	Juárez	Others	Total
Imported Inputs	\$ 4,760,417	\$ 22,111,500	\$ 897,995	\$ 57,717,386
	Chihuahua	Juárez	Others	Total
National Inputs	\$ 466,661	\$ 736,074	\$ 236,974	\$ 1,439,709
	8.9%	3.2%	20.9%	4.9%

* Source: INEGI

Política industrial con enfoque global

- ✓ Fortalecer la presencia de México a través de la certeza en materia fiscal a los regímenes de inversión y promoción de exportaciones. **Mantener el esquema fiscal vigente con visión de largo plazo.**
- ✓ Impulsar la desregulación y simplificación en materia tributaria.
- ✓ Promover y dinamizar el comercio exterior y la inversión.

Vinculación, educación y sector productivo

- ✓ Impulsar la innovación para hacer más competitivas las cadenas de suministro vinculadas a los mercados interno y externo.
- ✓ Vincular al sector educativo con el productivo, al formar parte de los Comités Técnicos Consultivos de las Aceleradoras / Incubadoras.
- ✓ Impulsar esquemas para el empleo de asesores jubilados, con experiencia en las IMMEX con las aceleradoras e incubadoras.

Problemática de proveedoras para IMMEX

- Baja productividad y falta de competitividad
- Reducidos niveles de capitalización
- Escaso o nulo acceso a esquemas de crédito e incentivos
- Falta de capacitación laboral y gerencial
- Uso de tecnologías obsoletas
- Inadecuada organización interna
- Ausencia de redes de asociación entre las empresas
- Irregularidad administrativa y normativa

Desarrollo de proveedores ¿Qué hacer?

- ✓ Financiamiento para la integración de proveeduría nacional en la exportación de empresas IMMEX Cenadep
 - Bancomext,
 - ProMéxico,
 - Secretaría Economía / Instituto Nacional de Emprendedores



La proveeduría, hilo conductor para
DESARROLLO DEL MERCADO INTERNO

CENADEP, desarrollo de proceso

EMPRESA
PROVEEDORA
IMMEX

CERTIFICACIÓN
CEPIMMEX



**Otro ejemplo de como vincular
exportador IMMEX --- proveedor**

**Total Direct Materials Used in the Export Manufacturing Industry per year.
Amounts in Thousands of USD**

	Chihuahua	Juárez	Others	Total
Total Inputs	\$ 5,227,077	\$ 22,847,575	\$ 1,134,969	\$ 29,209,621
	Chihuahua	Juárez	Others	Total
Imported Inputs	\$ 4,760,417	\$ 22,111,500	\$ 897,995	\$ 27,769,912
	Chihuahua	Juárez	Others	Total
National Inputs	\$ 466,661	\$ 736,074	\$ 236,974	\$ 1,439,709
	8.9%	3.2%	20.9%	4.9%

* Source: INEGI