

Panorama del Sector Hotelero

**IV Foro de Turismo
IMEF 2023
Panel Tierra**



Introducción

La Asociación de Hoteles de Los Cabos es la más importante del Estado de B.C.S, constituida desde el 27 de Enero de 1997.

Actualmente está integrada por 91 hoteles asociados y alrededor de 18,600 cuartos de hotel.

Cuenta con un Consejo de Administración que se reúne periódicamente para el cumplimiento de sus objetivos.



Misión y Visión

Agrupar a los hoteles del destino para fomentar la solidaridad y colaboración entre los asociados y mejorar las relaciones inter-empresariales.
Ser representante común de los intereses de los asociados ante otros organismos y toda clase de autoridades.

Mantener una infraestructura hotelera acorde a las necesidades de la industria turística. Capacitar y fomentar el servicio de calidad, así como las mejores prácticas de desarrollo para un crecimiento sustentable y sostenido; que permita que se genere una mayor ocupación hotelera y que se cree un mayor número de empleos que beneficien a la comunidad de Los Cabos.



Objetivos

- ➔ Agrupar empresas e instituciones dedicadas a la prestación de servicios hoteleros.
- ➔ Procurar y fomentar la solidaridad y colaboración entre sus asociados, con las autoridades de gobierno y otras instituciones y organizaciones.
- ➔ Obtener y procesar información para la elaboración de estadísticas, archivos y toda clase de estudios e investigaciones especializadas.
- ➔ Organizar, dar informes y colaborar en la organización de eventos, congresos, seminarios, y todo género de reuniones de carácter técnico-profesional.
- ➔ Ser representante común de los intereses de sus asociados ante otros organismos y toda clase de autoridades, en procuración del fortalecimiento, prosperidad y defensa de la hotelería.



Situación Actual

Inventario

- +20,000

Ocupación

- Anual 70%

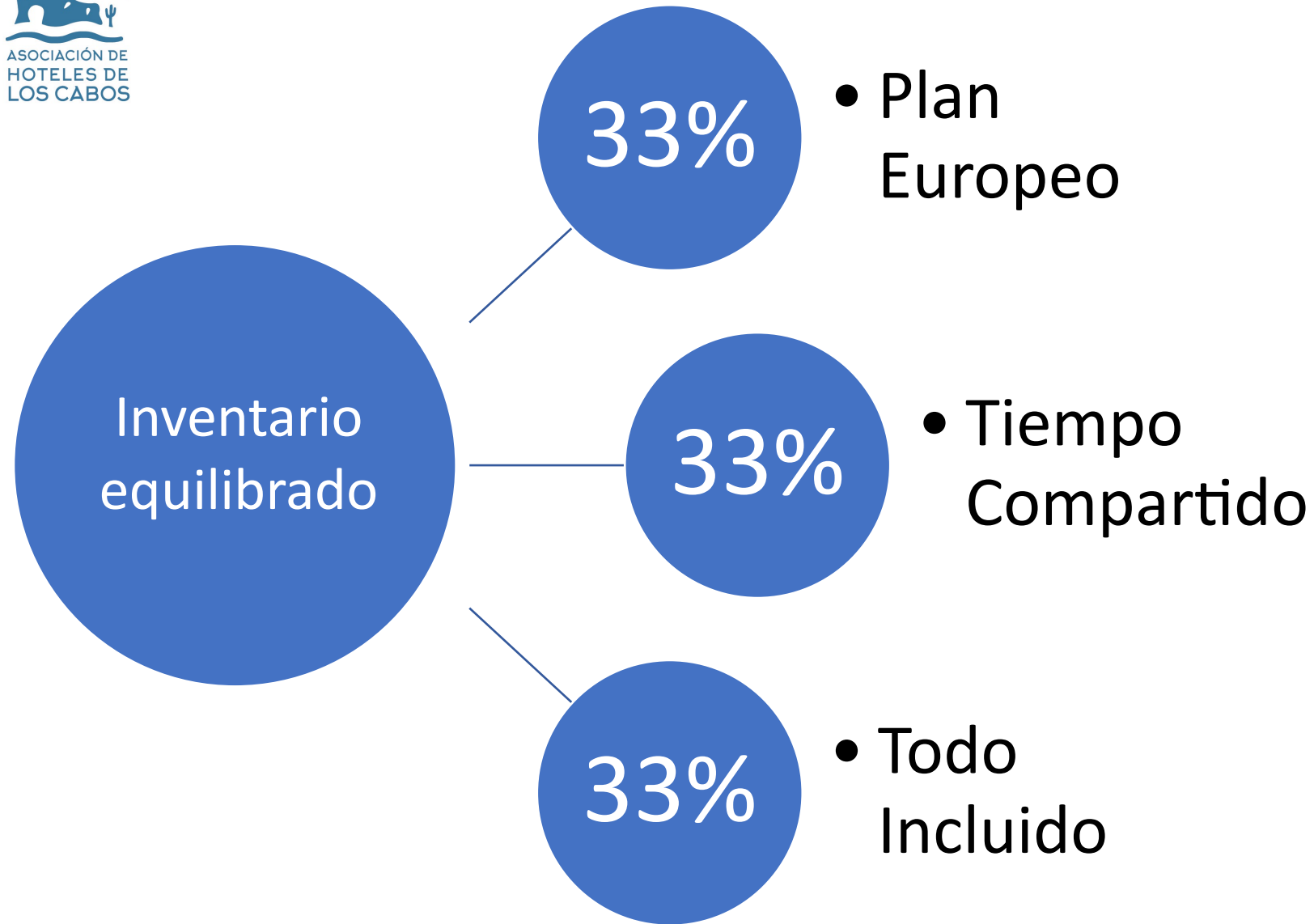
Tarifa

- \$515

Llegadas de turistas

- 2022: 3.5 millones

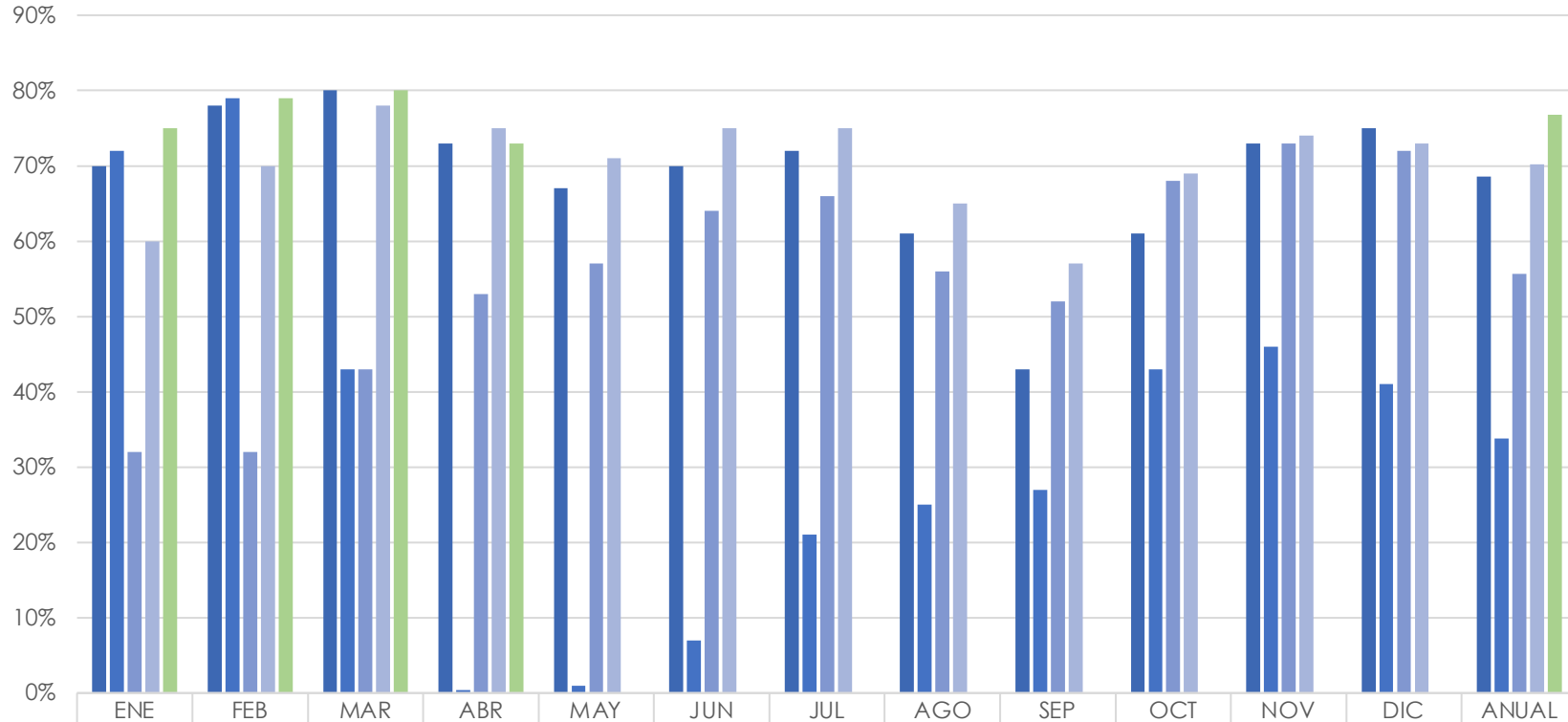




Los Cabos



Ocupación Los Cabos



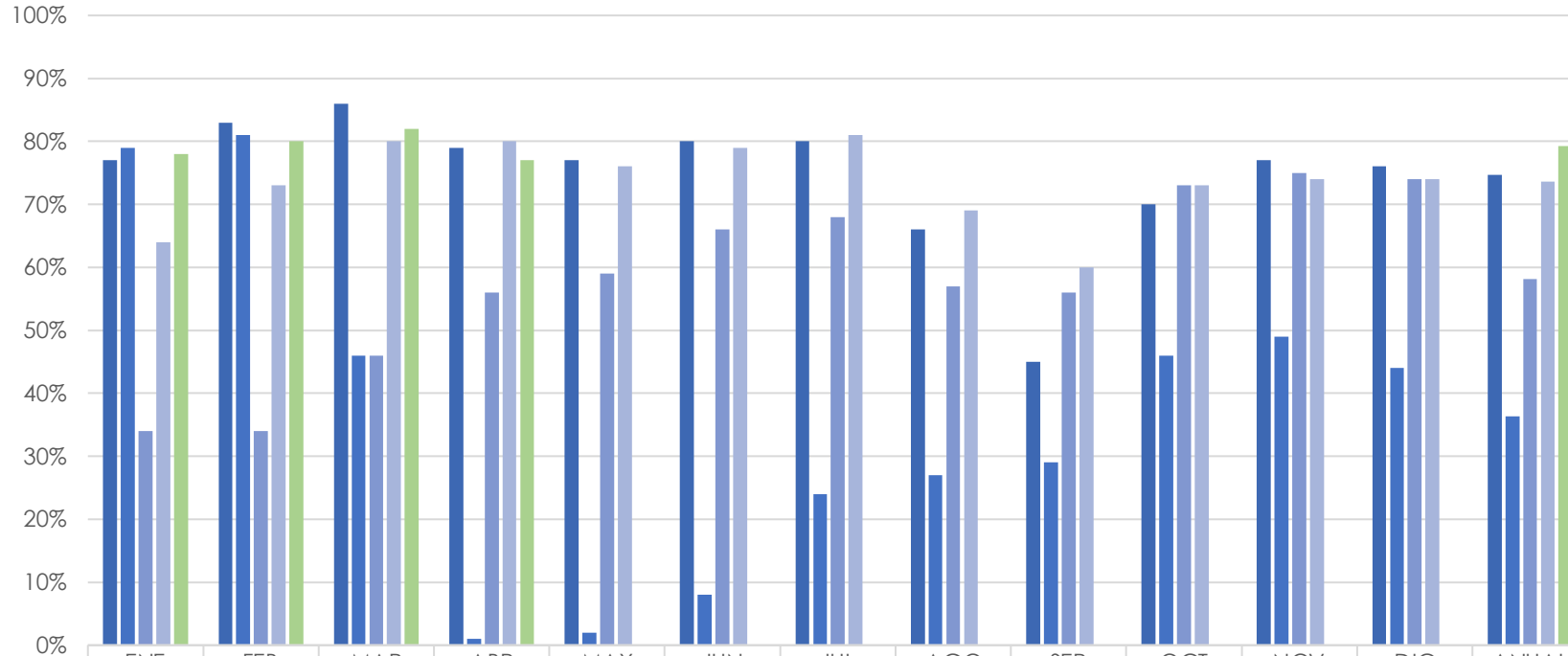
	ENE	FEB	MAR	ABR	MAY	JUN	JUL	AGO	SEP	OCT	NOV	DIC	ANUAL
■ OCP 2019	70%	78%	80%	73%	67%	70%	72%	61%	43%	61%	73%	75%	69%
■ OCP 2020	72%	79%	43%	0.4%	1%	7%	21%	25%	27%	43%	46%	41%	34%
■ OCP 2021	32%	32%	43%	53%	57%	64%	66%	56%	52%	68%	73%	72%	56%
■ OCP 2022	60%	70%	78%	75%	71%	75%	75%	65%	57%	69%	74%	73%	70%
■ OCP 2023	75%	79%	80%	73%									77%



Cabo San Lucas



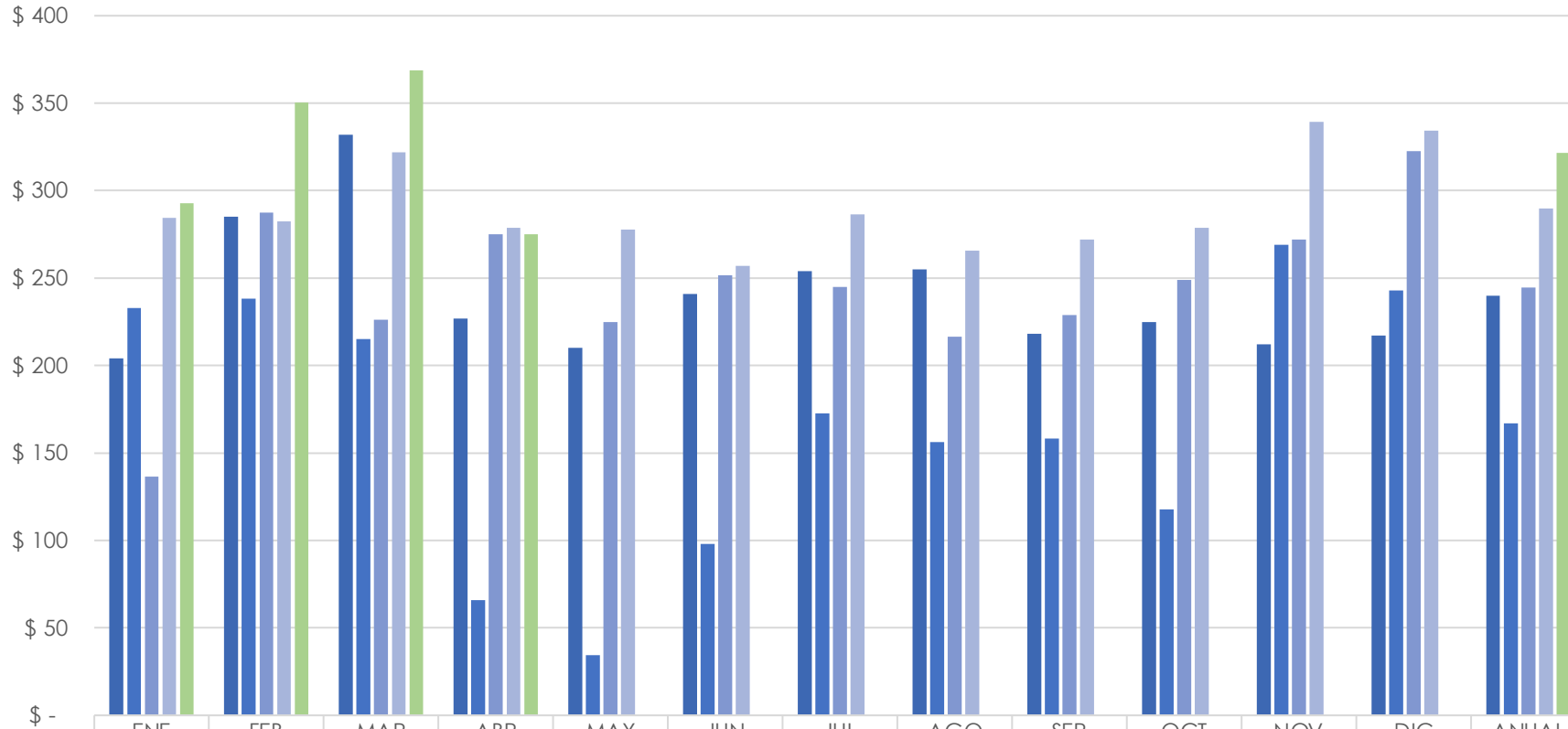
Ocupación Cabo San Lucas



	ENE	FEB	MAR	ABR	MAY	JUN	JUL	AGO	SEP	OCT	NOV	DIC	ANUAL
■ OCP 2019	77%	83%	86%	79%	77%	80%	80%	66%	45%	70%	77%	76%	75%
■ OCP 2020	79%	81%	46%	1%	2%	8%	24%	27%	29%	46%	49%	44%	36%
■ OCP 2021	34%	34%	46%	56%	59%	66%	68%	57%	56%	73%	75%	74%	58%
■ OCP 2022	64%	73%	80%	80%	76%	79%	81%	69%	60%	73%	74%	74%	74%
■ OCP 2023	78%	80%	82%	77%									79%



Tarifa Promedio Cabo San Lucas



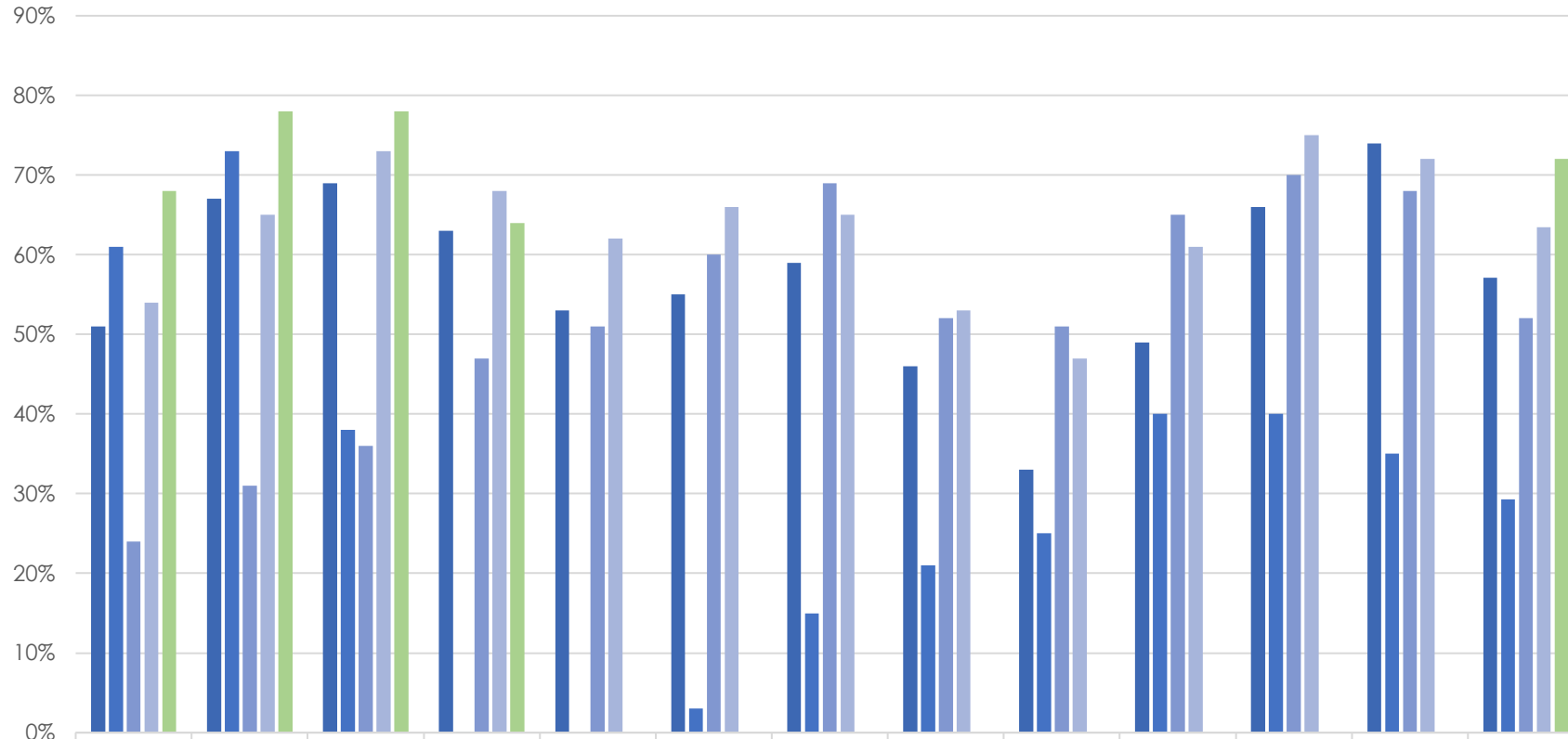
	ENE	FEB	MAR	ABR	MAY	JUN	JUL	AGO	SEP	OCT	NOV	DIC	ANUAL
■ ADR 2019	\$ 204	\$ 285	\$ 332	\$ 227	\$ 210	\$ 241	\$ 254	\$ 255	\$ 218	\$ 225	\$ 212	\$ 217	\$ 240
■ ADR 2020	\$ 233	\$ 238	\$ 215	\$ 66	\$ 34	\$ 98	\$ 173	\$ 156	\$ 158	\$ 118	\$ 269	\$ 243	\$ 167
■ ADR 2021	\$ 136	\$ 287	\$ 226	\$ 275	\$ 225	\$ 252	\$ 245	\$ 216	\$ 229	\$ 249	\$ 272	\$ 323	\$ 245
■ ADR 2022	\$ 284	\$ 282	\$ 322	\$ 279	\$ 278	\$ 257	\$ 286	\$ 266	\$ 272	\$ 279	\$ 339	\$ 334	\$ 290
■ ADR 2023	\$ 293	\$ 350	\$ 369	\$ 275									\$ 322



Corredor Turístico



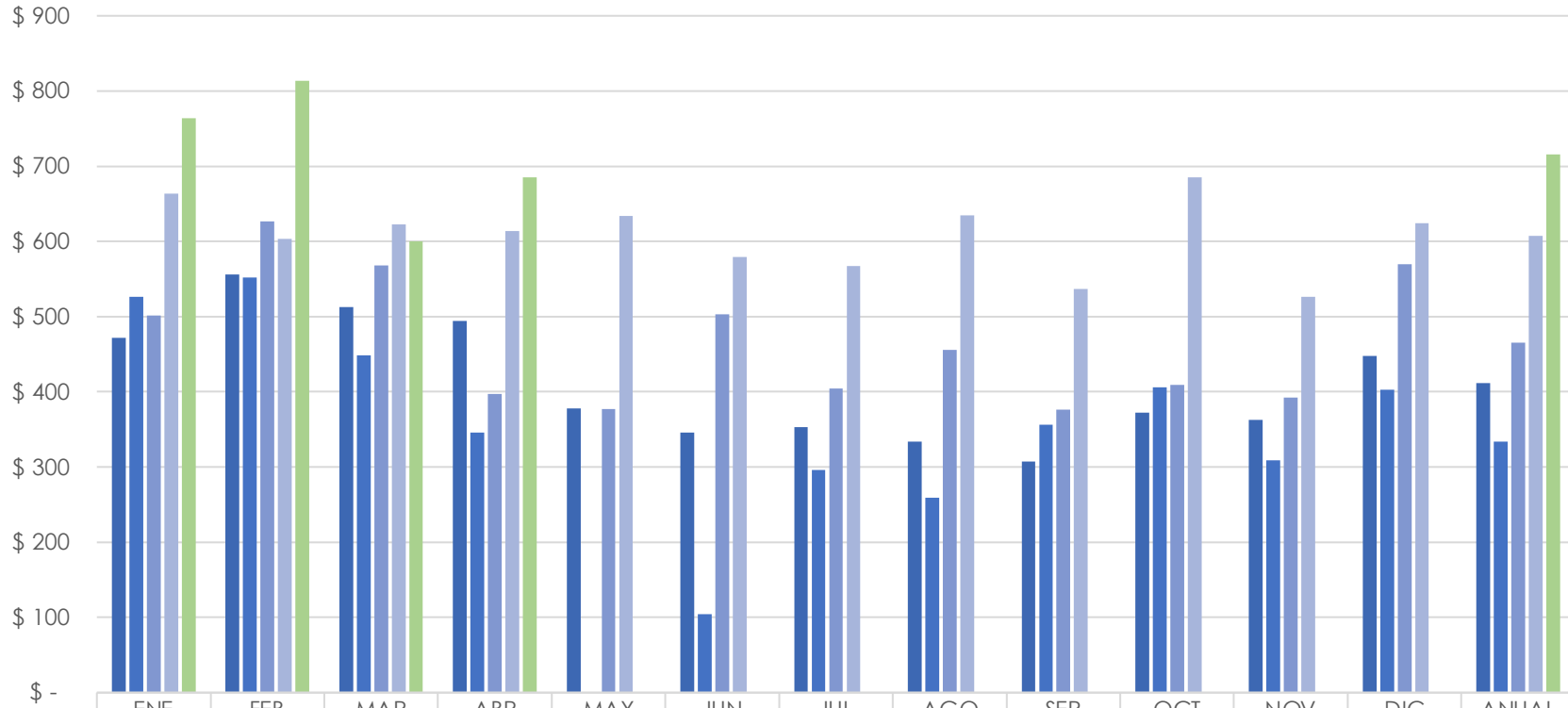
Ocupación Corredor Turístico



	ENE	FEB	MAR	ABR	MAY	JUN	JUL	AGO	SEP	OCT	NOV	DIC	ANUAL
■ OCP 2019	51%	67%	69%	63%	53%	55%	59%	46%	33%	49%	66%	74%	57%
■ OCP 2020	61%	73%	38%	0.1%	0.0%	3%	15%	21%	25%	40%	40%	35%	29%
■ OCP 2021	24%	31%	36%	47%	51%	60%	69%	52%	51%	65%	70%	68%	52%
■ OCP 2022	54%	65%	73%	68%	62%	66%	65%	53%	47%	61%	75%	72%	63%
■ OCP 2023	68%	78%	78%	64%									72%



Tarifa Promedio Corredor Turístico



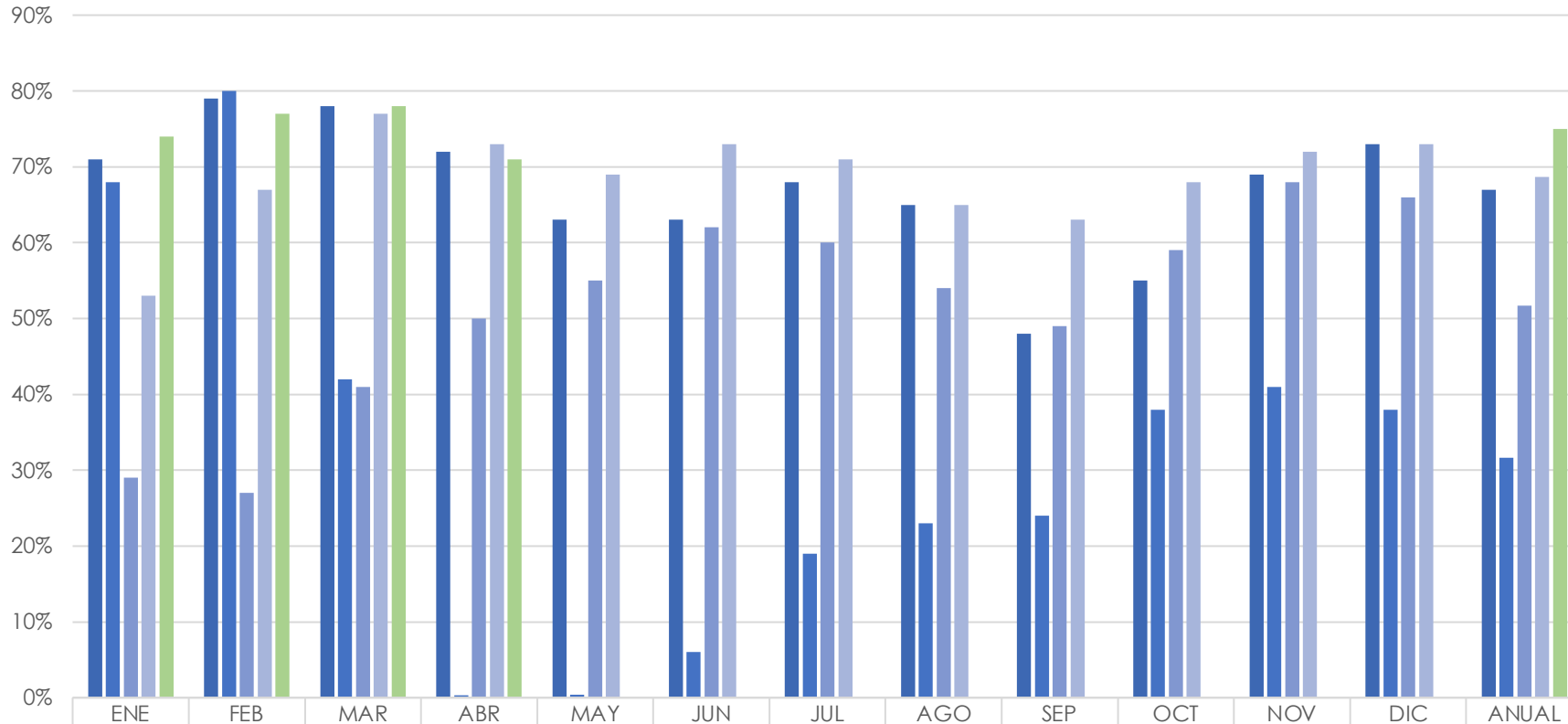
	ENE	FEB	MAR	ABR	MAY	JUN	JUL	AGO	SEP	OCT	NOV	DIC	ANUAL
■ ADR 2019	\$ 472	\$ 556	\$ 513	\$ 494	\$ 378	\$ 346	\$ 353	\$ 334	\$ 307	\$ 372	\$ 363	\$ 448	\$ 411
■ ADR 2020	\$ 526	\$ 552	\$ 449	\$ 346	\$ -	\$ 104	\$ 296	\$ 259	\$ 357	\$ 406	\$ 309	\$ 403	\$ 334
■ ADR 2021	\$ 502	\$ 627	\$ 568	\$ 397	\$ 377	\$ 503	\$ 405	\$ 456	\$ 376	\$ 409	\$ 392	\$ 570	\$ 465
■ ADR 2022	\$ 663	\$ 603	\$ 623	\$ 613	\$ 634	\$ 579	\$ 567	\$ 635	\$ 537	\$ 685	\$ 526	\$ 624	\$ 608
■ ADR 2023	\$ 763	\$ 813	\$ 600	\$ 685									\$ 715



San José del Cabo



Ocupación San José del Cabo

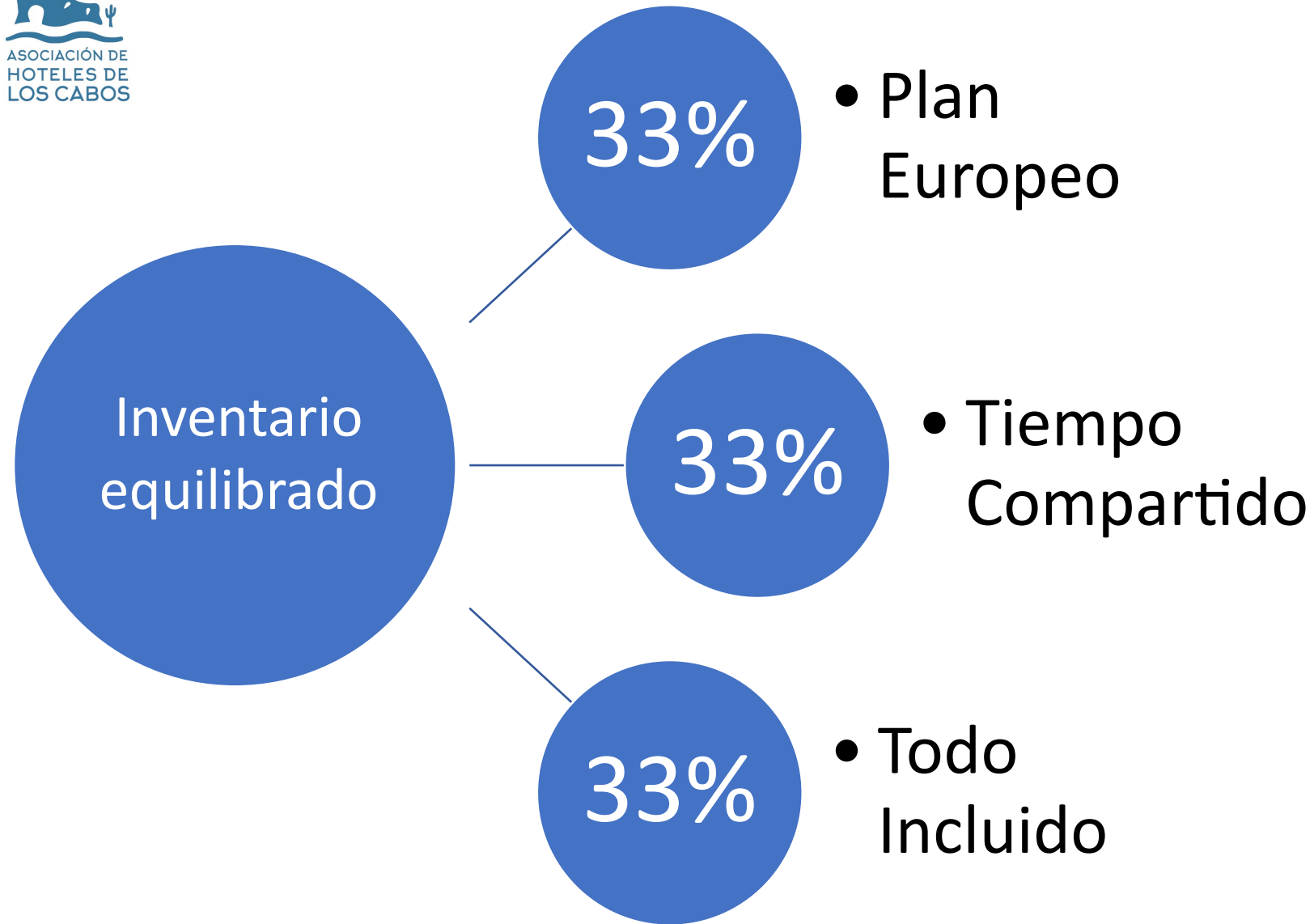


■ OCP 2019	71%	79%	78%	72%	63%	63%	68%	65%	48%	55%	69%	73%	67%
■ OCP 2020	68%	80%	42%	0.3%	0.4%	6%	19%	23%	24%	38%	41%	38%	32%
■ OCP 2021	29%	27%	41%	50%	55%	62%	60%	54%	49%	59%	68%	66%	52%
■ OCP 2022	53%	67%	77%	73%	69%	73%	71%	65%	63%	68%	72%	73%	69%
■ OCP 2023	74%	77%	78%	71%									75%

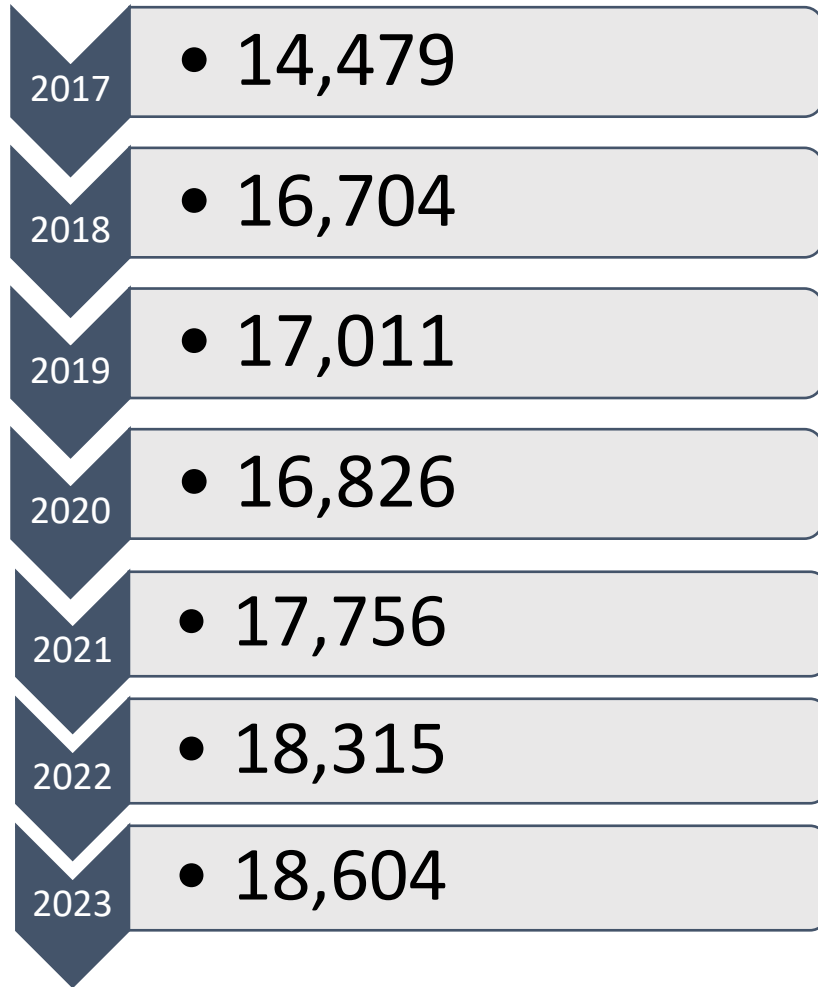


Tarifa Promedio San José del Cabo





Inventario Histórico



Nuevos Desarrollos

2022

• 597

2023

• 662

2024

• 412

Mas..

• +5,000

St. Regis

Four Seasons

AMANVARI

Park Hyatt

Residencia en Nobu y

Foru Seasons

Vidanta

